

KATASTRY  
PARCELNÍ ČÍSLO  
DRUH POVRCHU  
VZDÁL. OBJEKTŮ A VRCHOL. BODŮ  
OZNAČENÍ VRCHOLOVÝCH BODŮ

MĚŘÍTKA 1:500/100

PODÉLNÝ PROFIL  
VODOVODNÍHO ŘADU  
SO 13 (areálový rozvod)  
km 0,000- 0,225 64  
větev B

HLOUBKA VÝKOPU

KÓTA VÝKOPU

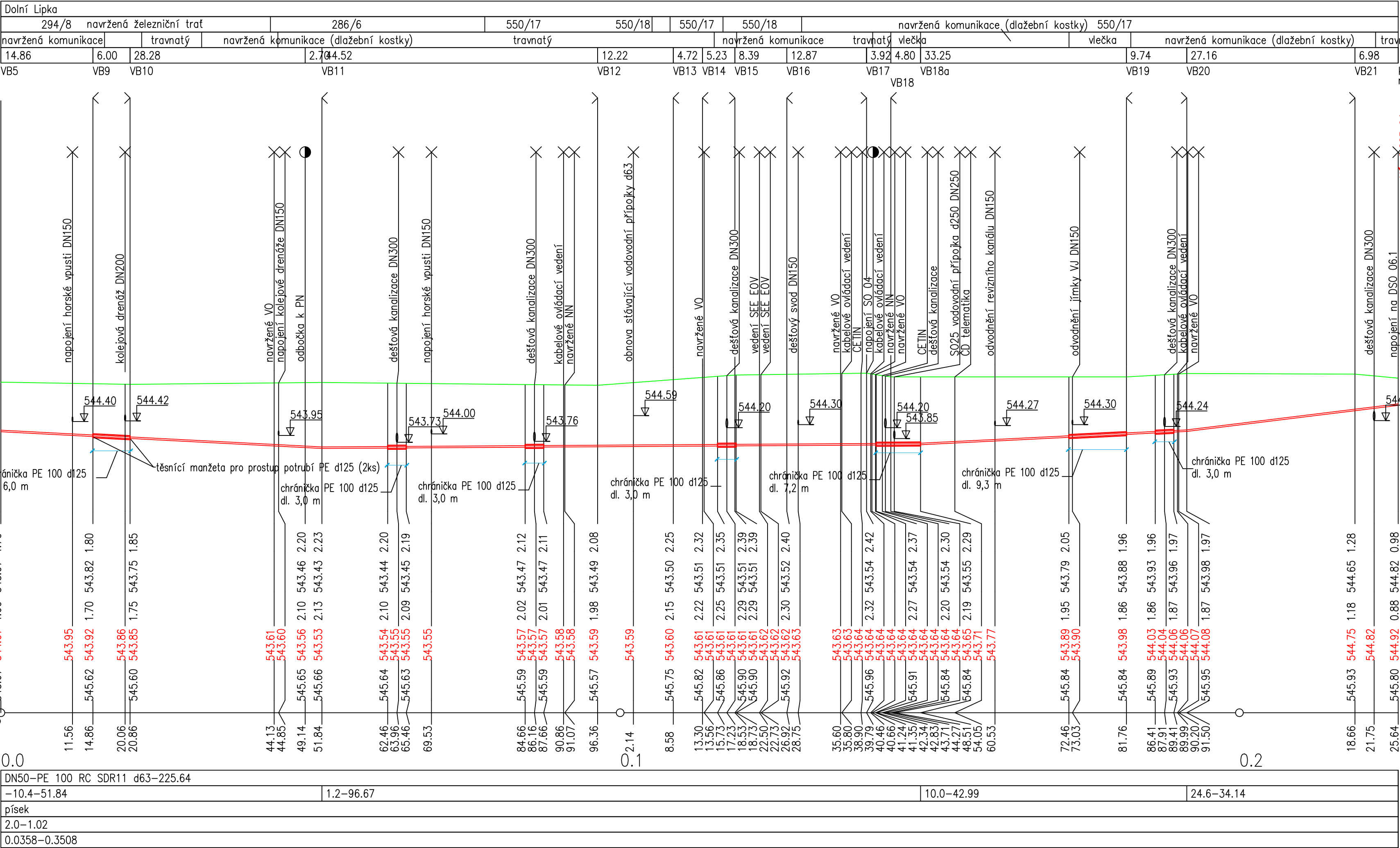
HLOUBKA DNA POTRUBÍ

KÓTA DNA POTRUBÍ

KÓTA PŮVODNÍHO TERÉNU

SROVNÁVACÍ ROVINA

STANIČENÍ [km/m]  
DN[mm]–MATERIÁL–DĚLKA[m]  
SKLON[promile]–DĚLKA[m]  
ULOŽENÍ  
PRŮTOK[l/s]–RYCHLOST[m/s]  
MĚR.ZTRÁTA[m/m]–[kPa/m]



POZNÁMKA  
Chráničky PE 100 d125 jsou umístěny primárně při křížení dešťové kanalizace a v místě železniční vlečky. Chráničky jsou vybaveny na obou koncích těsníci manžetami pro průstup potrubí d125. Výpis jednotlivých prvků je uveden v příloze SO13–D.1.b.05 Kladečské schéma.

Souřadnicový systém JTSK, Výškový systém B. p.v., ±0,000 = 546,630 m.n.m.			
Jiná ověření:		Paré:	
Orientační schéma:		Razítko oprávněné osoby:	
Revize:		Datum:	
00		23.05.2023	
Popis:		Dokumentace pro vydání společného povolení	
Kontroloval:		Ing. Tomáš Koblása	
Stavebník / investor		Pardubický kraj	
Adresa:		Komenského náměstí 125, 532 11 Pardubice	
Zástupce investora:		JUDr. Martin Netolický, Ph.D., hejtmán	
Adresa:		-	
Zhotovitel díla:		Prodín a.s.	
Adresa:		K Vápence 2745, Pardubice 530 02	
Kontakt:		T: +420 466 055 111 E: info@prodin.cz	
Zhotovitel části / objektu:		Multiaqua s.r.o.	
Adresa:		Veverkova 1343/1, Pražské předměstí Hradec Králové, 500 02	
Kontakt:		E: info@multiaqua.cz	
Odpovědný projektant:		Ing. Lubor Dítě	
Projektant:		Ing. Pavel Čihák	
Název stavby / akce:		Areál železničního depa v Dolní Lipce	
Adresa stavby:		obec Dolní Lipka	
Název části:		SO 13	
Název objektu / dílčí části:		SO 13 Vodovod	
Název přílohy:		Podélný profil vodovodu - větev B	
Název dílčí části přílohy:			
Odpovědný projektant:		Zpracovatel přílohy:	
Ing. Lubor Dítě		Ing. Pavel Čihák	
Kraj:		Katastrální území:	
Pardubický		Dolní Lipka [629588]	
Označení investora:		Stupeň dokumentace:	
		Část:	
		Objekt:	
		Příloha:	
		Revize:	